

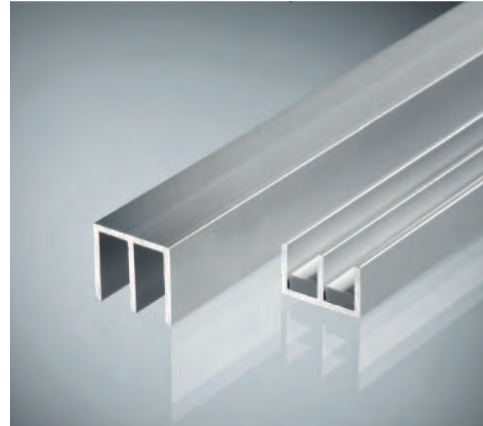
MODELOS DURA Y DURUS

NOVEDAD

DURA/DURUS

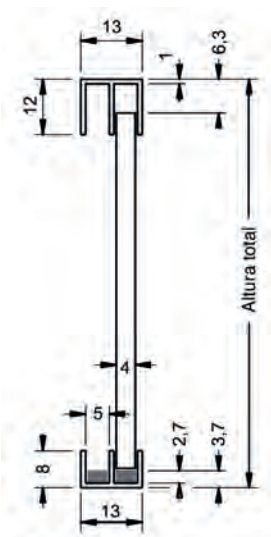
Dura y Durus son herrajes deslizantes de aluminio para cristales de hasta 4 mm de espesor (Dura) o de hasta 6 mm de espesor (Durus).

Se emplean en hojas de cristal de poco peso que se deslizan sobre piezas intercaladas de plástico de color adaptado al herraje.

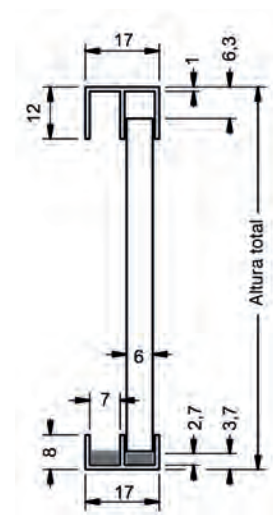


SECCIÓN TIPO

DURA



DURUS



MODELOS DURA

PERFILES

PERFIL GUÍA DOBLE

Cubierto con una lámina de protección hasta un espesor del cristal de 4 mm

619 010.5000.110

Acabados:

Plata mate	2500 mm	3743.25 PM
	5000 mm	3743.50 PM



CARRIL DOBLE DE DESLIZAMIENTO

Cubierto con una lámina de protección

619 020.5000.110

Acabados:

Plata mate	2500 mm	3744.25 PM
	5000 mm	3744.50 PM



PIEZA INTERCALADA DE PLÁSTICO

Longitud : 2.500 mm

619 030.2500.315

3745.25



MODELOS DURUS

PERFILES

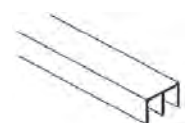
PERFIL GUÍA DOBLE

Cubierto con una lámina de protección hasta un espesor del cristal de 6 mm

619 110.5000.110

Acabados:

Plata mate	2500 mm	3746.25 PM
	5000 mm	3746.50 PM



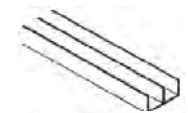
CARRIL DOBLE DE DESLIZAMIENTO

Cubierto con una lámina de protección

619 120.5000.110

Acabados:

Plata mate	2500 mm	3747.25 PM
	5000 mm	3747.50 PM



PIEZA INTERCALADA DE PLÁSTICO

Longitud : 2.500 mm

619 130.2500.315

3748.25

